

CAXperts

Plant IT-Solutions

MDP-Manager Basic für PDS®

Features:

- Benutzerfreundliches Ansteuern des Material Data Publisher von Intergraph
- Qualitäts- und Konsistenzprüfung sämtlicher RIS-Schemen
- Löschen von Modellen aus dem MTO-Schema
- Löschen "unsauberer" Daten aus MS Access
- Hinterlegen von Standardabfragen
- Decodierung der Daten (Std-Note)

Benefits:

- Erzeugen von PDS-Abfragen ohne PDS-Kenntnisse
- Frühzeitiges Erkennen von Eingabe- Fehlern in PDS
- Effektive und einfache Projekt-kontrolle (in-/extern)
- Anwenderfreundliche Benutzeroberfläche
- Zügige Datenextraktion nach Access (<1h 8000 Leitungen)
- Umgebungsunabhängig einsetzbar



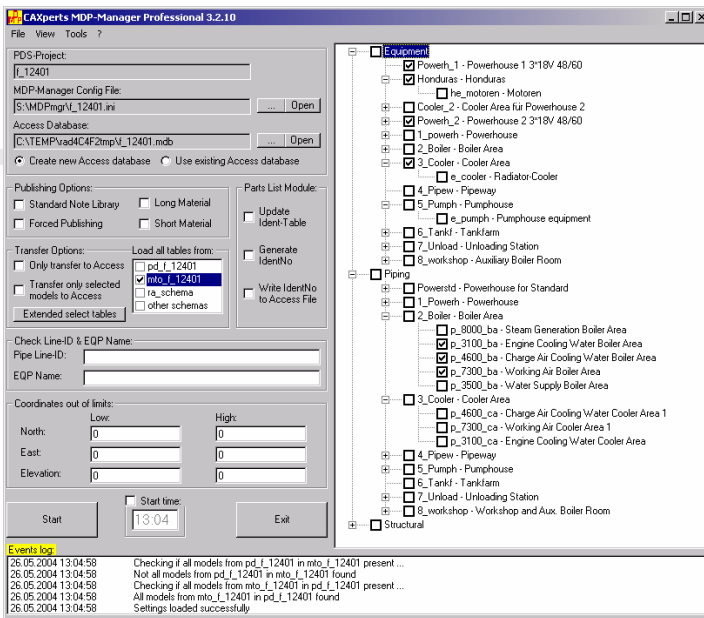
Beispiele

- Stücklisten (qualitätsgeprüft) zur Übergabe an Marian, SAP etc.
- Füllmengen je Rohrleitung und Medium
- Oberflächen aller Dampfleitungen, die im innerhalb eines Zeitraumes konstruiert wurden
- Schweißnahtliste mit Werkstoff, Temperatur und Außendurchmesser
- Gewichte der Armaturen in einem Baufeld
- Liste von noch nicht isometrierten Rohrleitungen
- Isolierliste mit Isolierart, Temperatur, Durchmesser etc.
- Welche Zeichnungen sind nicht aktuell?

MDP Manager – Neue Möglichkeit des Datenzugriffs

Erstmals lässt sich mit dem MDP Manager eine Datenbasis schaffen, die völlig neue Möglichkeiten des Datenzugriffs auf RIS-Schemen des PDS® von Intergraph erlaubt. Ohne PDS-Kenntnisse mitbringen zu müssen, von jedem Arbeitsplatz aus.

Eine Schulung mit multimediale- nen Unterlagen unterstützt dabei entsprechend.



MDP Manager – Zeitnah und unabhängig

Mit dieser Software werden fast alle Informationen aus PDS in eine Access-Datenbank geschrieben und zugleich qualitätsgeprüft. Weiterhin findet der MDP Manager als Schnittstelle zu anderen CAE- und Stücklistensystemen Verwendung. Die Decodierung durch den MDP Manager legt einen Großteil der PDS Datenstruktur frei. Jeder, der über diese Access-Datei verfügt, kann selbst jede Auswertung erstellen.

Fazit: Alle während der Projektbearbeitung notwendigen Auswertungen können in Eigenregie generiert werden. Zudem ist eine einfache und zeitnahe Kontrolle der PDS-Eingaben gegeben, d.h., es können alle Eingaben in PDS auf ihre Richtigkeit hin geprüft werden.

MDP Manager – Von Selektion bis Extraktion

Das Basismodul umfasst die Selektion der Modelle zum Extrahieren mit Update- und Löschfunktionalität auf Modell- und Leitungsebene, die schnelle Extraktion nach MS-Access, Qualitätssicherung, Decodierung der Informationen, schnelle Abfragen und Auswertungen sowie Identmapping. Es gibt verschiedene Erweiterungsmodulare.

Kontakt & Information

CAXperts GmbH
Carl-Zeiss-Ring 4
85737 Ismaning
Deutschland

CAXperts
The Xperts for plant design automation

P.: +49 (89) 96 97 72 0
F.: +49 (89) 96 97 72 11
Email: Info@CAXperts.de
Internet <http://www.caxperts.de>

Irrtümer und technische Änderungen vorbehalten.

CAXperts
Plant IT-Solutions